

รายงานสถิติเกี่ยวกับการติดตั้งระบบ GPS

ณ วันที่ 11 พฤศจิกายน 2564

1. จำนวนผู้ให้บริการ GPS ที่เชื่อมต่อข้อมูลกับกรมการขนส่งทางบก 193 ราย
2. จำนวนผู้ให้บริการ GPS และจำนวนรุ่น GPS ที่ได้รับการรับรองจากกรม

จำนวนผู้ให้บริการ GPS ที่ได้รับการรับรองจากกรม(ราย)	จำนวนรุ่น GPS ที่ได้รับการรับรองจากกรม (รุ่น)
146	487

3. จำนวนรถที่เชื่อมต่อข้อมูลกับศูนย์ GPS

รถโดยสารประจำทาง	รถโดยสารไม่ประจำทาง	รถบรรทุกไม่ประจำทาง	รถบรรทุกส่วนบุคคล	รถอื่นๆ	รวม
20,946	49,152	145,479	252,514	50,899	518,990

4. จำนวนรถที่ต้องติดตั้ง GPS และที่ติดตั้ง GPS แล้ว

ประเภทรถ	จำนวนรถที่ต้องติดตั้ง GPS (คัน)	จำนวนรถที่ติดตั้ง GPS แล้ว (คัน)	รถที่ติดตั้ง GPS แล้ว (ร้อยละ)	ความเร็วเกิน (คัน)	ร้อยละของรถที่ใช้ความเร็วเกิน	ความเร็วสูงสุด (กม./ชม.)	ความเร็วเกินเฉลี่ย (กม./ชม.)
รถโดยสาร							
-ประจำทาง	17,232	16,035	93.05	120	0.75	127	96.81
- หมวด 1	4,596	3,399	73.96				
- หมวด 2	6,263	6,263	100.00				
- หมวด 3	6,373	6,373	100.00				
-ไม่ประจำทาง	49,152	49,152	100.00	251	0.51	126	98.62
รวมรถโดยสาร	66,384	65,187	98.20	371	0.57		98.03
รถบรรทุก							
-ไม่ประจำทาง	153,024	145,479	95.07	238	0.16	120	99.61
-ส่วนบุคคล	252,514	252,514	100.00	164	0.06	120	99.41
รวมรถบรรทุก	405,538	397,993	98.14	402	0.10		99.53
รวมทั้งหมด	471,922	463,180	98.15	773	0.17		98.81

5. จำนวนรถโดยสารที่ต้องติดตั้ง GPS และที่ติดตั้ง GPS แล้ว

ประเภทรถ	จำนวนรถที่ต้องติดตั้ง GPS (คัน)	จำนวนรถที่ติดตั้ง GPS แล้ว (คัน)	รถที่ติดตั้ง GPS แล้ว (ร้อยละ)	ความเร็วเกิน (คัน)	ร้อยละของรถที่ใช้ความเร็วเกิน	ความเร็วสูงสุด (กม./ชม.)	ความเร็วเกินเฉลี่ย (กม./ชม.)
-ประจำทาง	8,706	7,890	90.63				
- หมวด 1	2,910	2,457	84.43				
- หมวด 2	2,740	2,670	97.45	59	2.21	117	96.72
- หมวด 3	3,056	2,763	90.41				
-ไม่ประจำทาง	24,393	19,862	81.42				
รวมทั้งหมด	33,099	27,752	83.85				

6. จำนวนรถโดยสาร 2 ชั้น ที่ต้องติดตั้ง GPS และที่ติดตั้ง GPS แล้ว

ประเภทรถ	จำนวนรถที่ต้องติดตั้ง GPS (คัน)	จำนวนรถที่ติดตั้ง GPS แล้ว (คัน)	รถที่ติดตั้ง GPS แล้ว (ร้อยละ)	ความเร็วเกิน (คัน)	ร้อยละของรถที่ใช้ความเร็วเกิน	ความเร็วสูงสุด (กม./ชม.)	ความเร็วเกินเฉลี่ย (กม./ชม.)
-ประจำทาง	1,201	1,157	96.34	8	0.69	100	94.12
-ไม่ประจำทาง	4,790	3,866	80.71	10	0.26	104	94.12
-ส่วนบุคคล	32	13	40.63	0	0.00	0	0.00
รวมทั้งหมด	6,023	5,036	83.61	18	0.36		94.12

7. จำนวนรถพยาบาลที่เชื่อมต่อข้อมูลกับศูนย์ GPS

หน่วย : คัน

รย.1	รย.2	รย.3	รวม
951	182	15	1,148

รายงานสถิติการกระทำความผิดจากระบบ GPS รถทุกประเภท ทั่วประเทศ

เดือน พฤศจิกายน 2564

หน่วย : คัน

วันที่		1 พ.ย.	2 พ.ย.	3 พ.ย.	4 พ.ย.	5 พ.ย.	6 พ.ย.	7 พ.ย.	8 พ.ย.	9 พ.ย.	10 พ.ย.	11 พ.ย.	12 พ.ย.	13 พ.ย.	14 พ.ย.	15 พ.ย.	ค่าเฉลี่ยจำนวนรถ ที่กระทำความผิด	
รถโดยสาร	ประจำทาง	ความเร็วเกิน	142	136	140	150	147	127	143	140	122	119	120					135
		ไม่แสดงตน	887	878	888	909	938	809	814	900	932	932	904					890
		ชั่วโมงการทำงานเกิน	1,718	1,664	1,566	1,542	1,623	1,427	1,536	1,683	1,424	1,448	1,413					1,549
	ไม่ประจำทาง	ความเร็วเกิน	240	216	233	235	241	254	246	233	231	211	251					236
		ไม่แสดงตน	1,857	1,827	1,754	1,849	1,823	1,491	1,124	1,753	1,773	1,751	1,784					1,708
		ชั่วโมงการทำงานเกิน	588	390	411	528	479	542	711	492	375	358	393					479
	ส่วนบุคคล	ความเร็วเกิน	7	3	4	7	2	3	3	4	3	3	4					4
		ไม่แสดงตน	15	11	15	15	10	12	6	16	17	16	12					13
		ชั่วโมงการทำงานเกิน	1	2	1	0	2	1	3	1	0	1	1					1
รถบรรทุก	ไม่ประจำทาง	ความเร็วเกิน	217	231	259	269	250	220	157	224	218	240	238					229
		ไม่แสดงตน	22,351	24,652	25,033	25,281	24,868	22,331	14,264	22,307	24,696	25,590	25,368					23,340
		ชั่วโมงการทำงานเกิน	23,197	27,547	28,551	28,599	27,988	25,730	21,254	23,043	27,540	28,383	28,009					26,349
	ส่วนบุคคล	ความเร็วเกิน	181	162	181	184	181	166	154	178	182	166	164					173
		ไม่แสดงตน	13,265	14,081	14,131	14,198	14,416	14,178	10,384	13,970	14,291	14,842	14,655					13,856
		ชั่วโมงการทำงานเกิน	10,479	11,409	11,728	11,874	11,758	12,277	11,476	11,659	11,450	11,754	11,833					11,609

รายงานสถิติการกระทำความผิดจากระบบ GPS รถทุกประเภท ทั่วประเทศ

เดือน พฤศจิกายน 2564

หน่วย : ร้อยละ

วันที่		1 พ.ย.	2 พ.ย.	3 พ.ย.	4 พ.ย.	5 พ.ย.	6 พ.ย.	7 พ.ย.	8 พ.ย.	9 พ.ย.	10 พ.ย.	11 พ.ย.	12 พ.ย.	13 พ.ย.	14 พ.ย.	15 พ.ย.	ค่าเฉลี่ยร้อยละรถ ที่กระทำผิด	
รถโดยสาร	ประจำทาง	ความเร็วเกิน	0.88	0.85	0.87	0.93	0.91	0.79	0.89	0.87	0.76	0.74	0.75					0.84
		ไม่แสดงตน	5.52	5.46	5.53	5.66	5.84	5.04	5.07	5.60	5.81	5.81	5.64					5.54
		ชั่วโมงการทำงานเกิน	10.69	10.35	9.75	9.60	10.10	8.88	9.56	10.48	8.88	9.03	8.81					9.65
	ไม่ประจำทาง	ความเร็วเกิน	0.49	0.44	0.47	0.48	0.49	0.52	0.50	0.47	0.47	0.43	0.51					0.48
		ไม่แสดงตน	3.77	3.71	3.56	3.76	3.70	3.03	2.28	3.56	3.60	3.56	3.63					3.47
		ชั่วโมงการทำงานเกิน	1.19	0.79	0.83	1.07	0.97	1.10	1.44	1.00	0.76	0.73	0.80					0.97
รถบรรทุก	ไม่ประจำทาง	ความเร็วเกิน	0.15	0.16	0.18	0.19	0.17	0.15	0.11	0.15	0.15	0.17	0.16					0.16
		ไม่แสดงตน	15.44	17.03	17.28	17.44	17.14	15.39	9.82	15.36	17.00	17.60	17.44					16.09
		ชั่วโมงการทำงานเกิน	16.03	19.03	19.71	19.73	19.29	17.73	14.64	15.87	18.96	19.52	19.25					18.16
	ส่วนบุคคล	ความเร็วเกิน	0.07	0.06	0.07	0.07	0.07	0.07	0.06	0.07	0.07	0.07	0.06					0.07
		ไม่แสดงตน	5.26	5.58	5.60	5.63	5.71	5.62	4.11	5.53	5.66	5.88	5.80					5.49
		ชั่วโมงการทำงานเกิน	4.16	4.52	4.65	4.71	4.66	4.86	4.55	4.62	4.54	4.66	4.69					4.60
ค่าเฉลี่ยรวม รถทุกประเภท	ความเร็วเกิน	0.17	0.16	0.18	0.18	0.18	0.17	0.15	0.17	0.16	0.16	0.17					0.17	
	ไม่แสดงตน	8.30	8.96	9.04	9.13	9.09	8.39	5.74	8.41	9.01	9.31	9.22					8.60	
	ชั่วโมงการทำงานเกิน	7.78	8.87	9.14	9.20	9.04	8.64	7.56	7.97	8.81	9.06	8.99					8.64	

รายงานสถิติการกระทำความผิดจากระบบ GPS รถทุกประเภท กรุงเทพมหานคร

เดือน พฤศจิกายน 2564

หน่วย : คัน

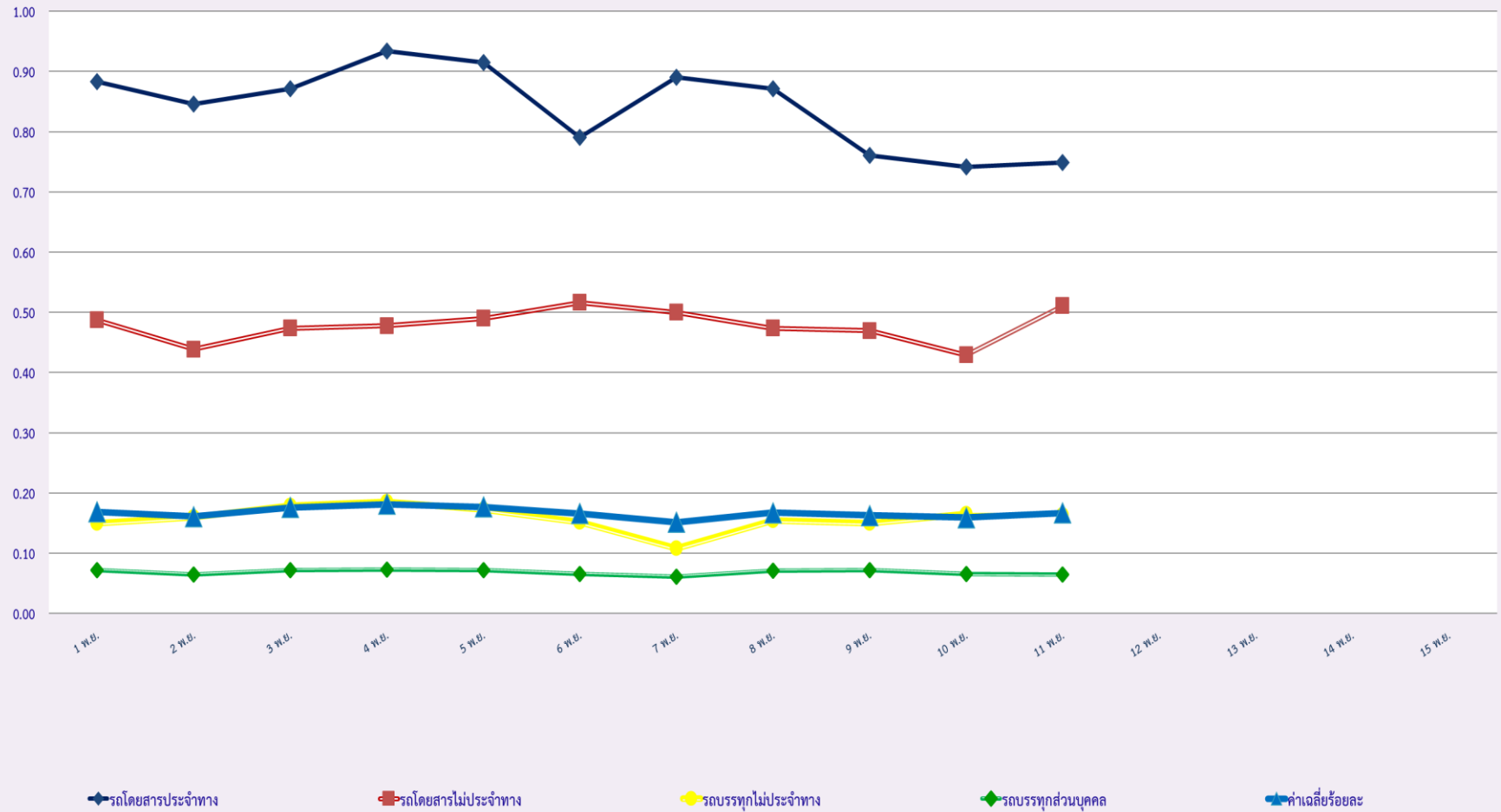
วันที่		1 พ.ย.	2 พ.ย.	3 พ.ย.	4 พ.ย.	5 พ.ย.	6 พ.ย.	7 พ.ย.	8 พ.ย.	9 พ.ย.	10 พ.ย.	11 พ.ย.	12 พ.ย.	13 พ.ย.	14 พ.ย.	15 พ.ย.	ค่าเฉลี่ยจำนวนรถ ที่กระทำความผิด	
รถโดยสาร	ประจำทาง	ความเร็วเกิน	19	16	18	16	19	9	5	18	11	13	11					14
		ไม่แสดงตน	579	569	567	580	603	496	500	569	596	594	606					569
		ชั่วโมงการทำงานเกิน	900	867	834	772	815	624	626	860	708	728	696					766
	ไม่ประจำทาง	ความเร็วเกิน	9	8	7	10	13	11	18	17	11	11	16					12
		ไม่แสดงตน	496	454	448	472	488	335	271	457	453	445	462					435
		ชั่วโมงการทำงานเกิน	114	73	80	108	82	89	166	96	67	79	79					94
	ส่วนบุคคล	ความเร็วเกิน	1	1	1	1	1	1	1	1	0	1	1					1
		ไม่แสดงตน	5	3	3	3	2	3	1	2	4	3	2					3
		ชั่วโมงการทำงานเกิน	0	1	0	0	0	0	1	0	0	0	0					0
รถบรรทุก	ไม่ประจำทาง	ความเร็วเกิน	3	5	1	3	2	1	0	2	6	3	6					3
		ไม่แสดงตน	8,022	9,069	9,305	9,208	9,055	7,959	4,041	7,922	8,955	9,316	9,239					8,372
		ชั่วโมงการทำงานเกิน	3,510	4,144	4,358	4,128	4,196	3,759	2,818	3,344	3,790	4,044	4,000					3,826
	ส่วนบุคคล	ความเร็วเกิน	6	3	4	5	2	3	4	2	12	1	3					4
		ไม่แสดงตน	2,845	2,969	30,800	3,064	3,110	3,237	1,977	2,974	3,133	3,246	3,254					5,510
		ชั่วโมงการทำงานเกิน	1,188	1,296	1,381	1,266	1,281	1,434	1,339	1,346	1,208	1,290	1,333					1,306

รายงานสถิติความเร็วเกินของรถตู้โดยสารประจำทาง หมวด 2 (บขส.)

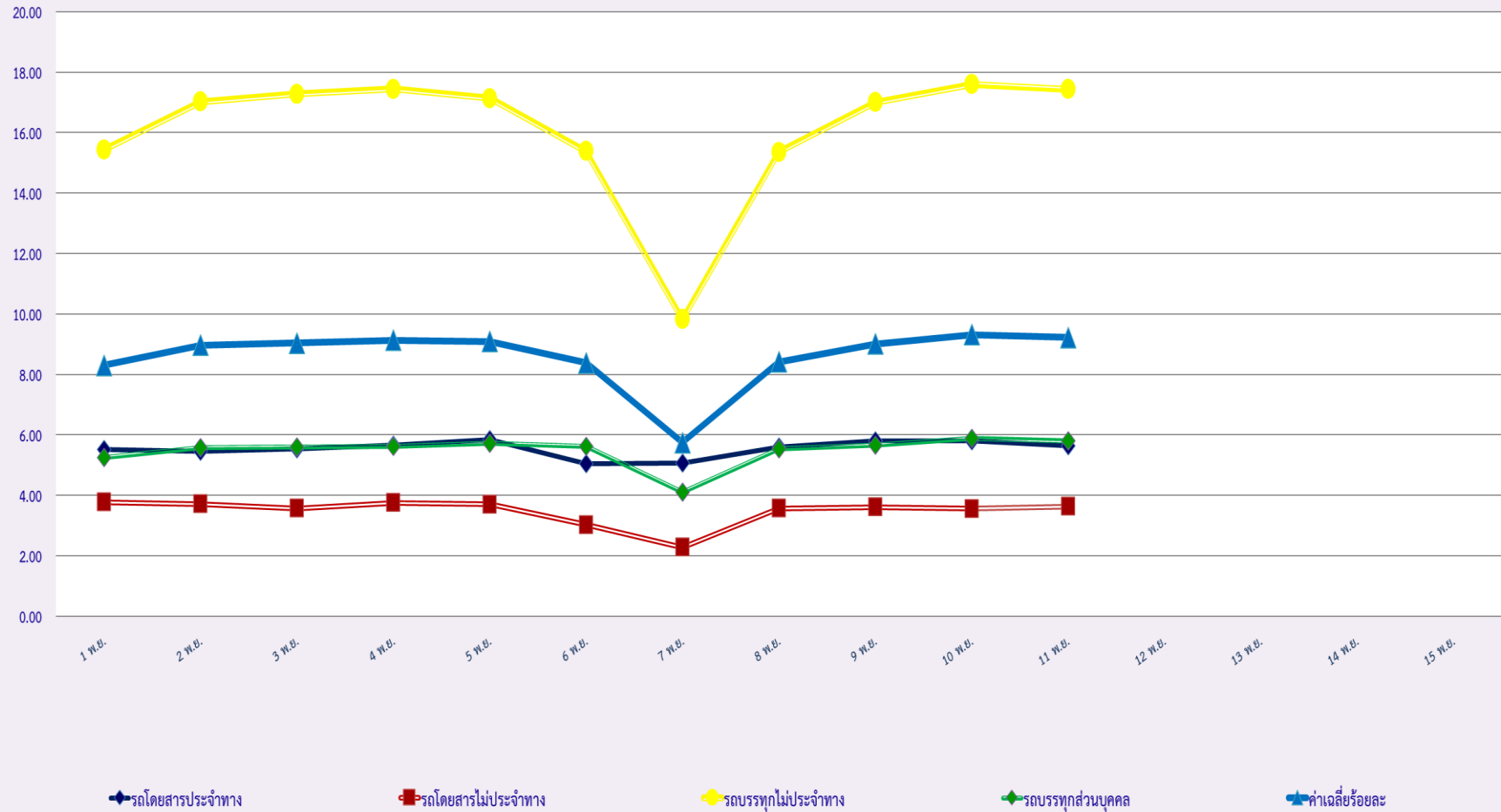
ประจำเดือน พฤศจิกายน 2564

พื้นที่		วันที่	1 พ.ย.	2 พ.ย.	3 พ.ย.	4 พ.ย.	5 พ.ย.	6 พ.ย.	7 พ.ย.	8 พ.ย.	9 พ.ย.	10 พ.ย.	11 พ.ย.	12 พ.ย.	13 พ.ย.	14 พ.ย.	15 พ.ย.
		จำนวน(คัน)	ร้อยละ	จำนวน(คัน)	ร้อยละ	จำนวน(คัน)	ร้อยละ	จำนวน(คัน)	ร้อยละ	จำนวน(คัน)	ร้อยละ	จำนวน(คัน)	ร้อยละ	จำนวน(คัน)	ร้อยละ	จำนวน(คัน)	ร้อยละ
กรุงเทพมหานคร	จำนวน(คัน)	5	3	3	3	6	4	3	2	1	1	3					
	ร้อยละ	0.19	0.11	0.11	0.11	0.22	0.15	0.11	0.07	0.04	0.04	0.11					
ทั่วประเทศ	จำนวน(คัน)	59	59	53	61	59	54	63	60	50	55	59					
	ร้อยละ	2.20	2.20	1.98	2.28	2.20	2.02	2.36	2.24	1.87	2.06	2.21					

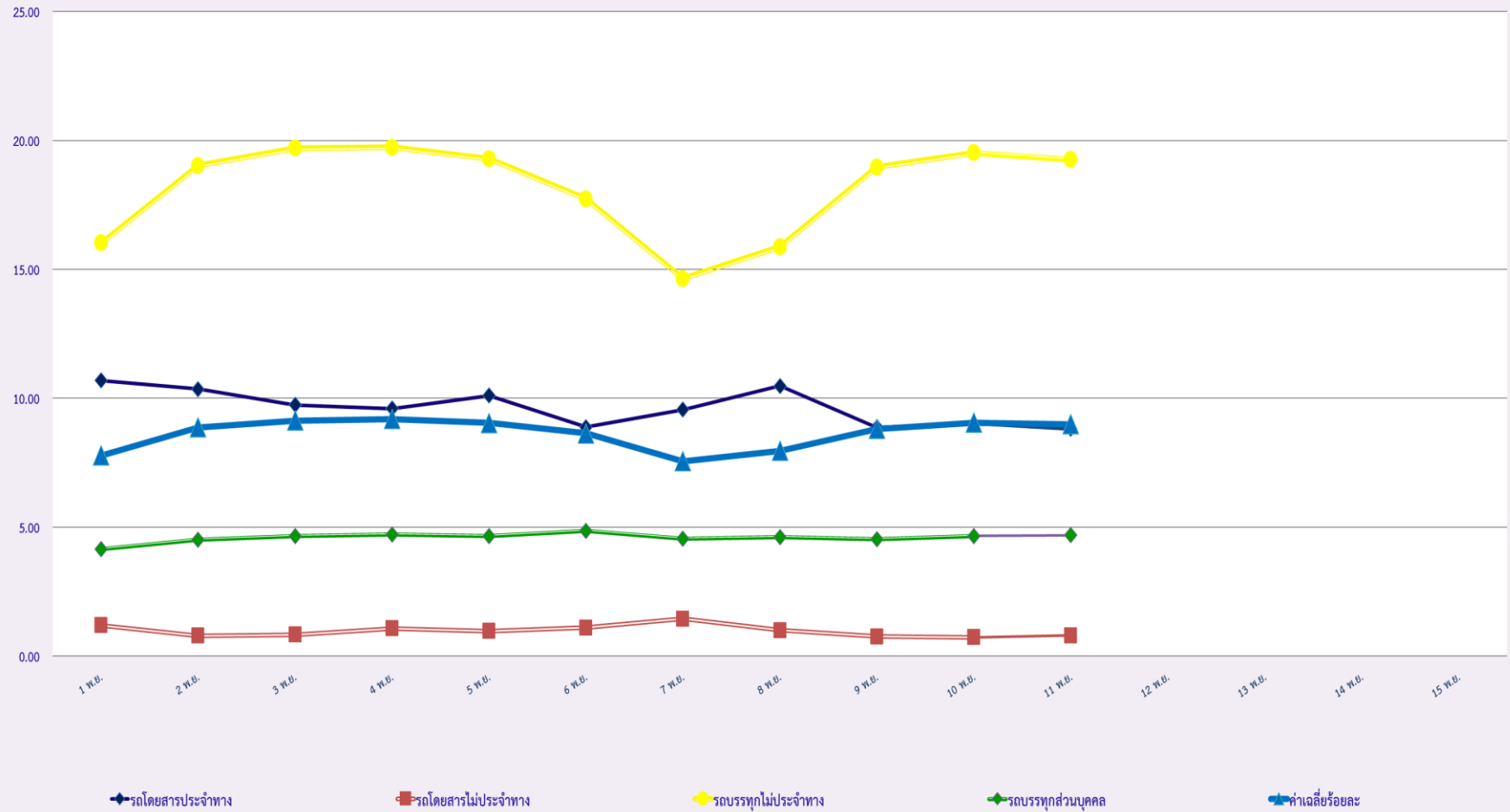
สถิติรถที่มีความเร็วเกินในรถแต่ละประเภท (ร้อยละ)



สถิติการไม่แสดงตนของพนักงานขับรถในรถแต่ละประเภท (ร้อยละ)



สถิติระยะเวลาการทำงานเกินของพนักงานขับรถในรถแต่ละประเภท (ร้อยละ)



สถิติรถตู้โดยสารประจำทาง หมวด 2(บขส.)ที่มีความเร็วเกิน (ร้อยละ)

